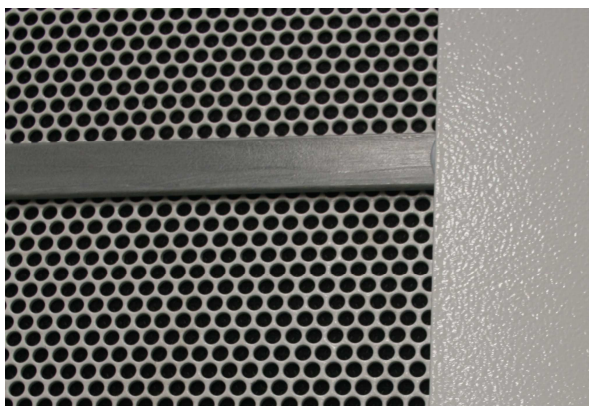
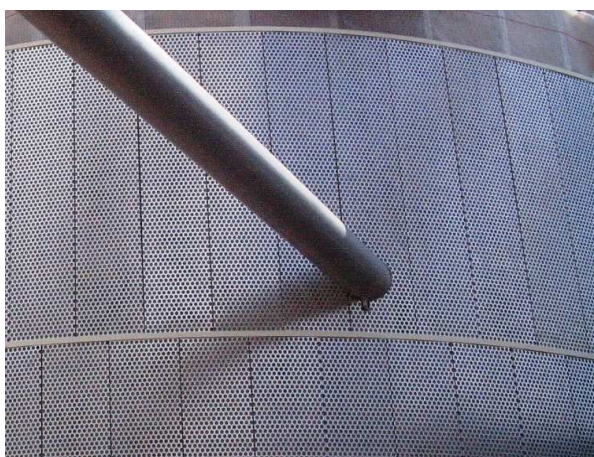
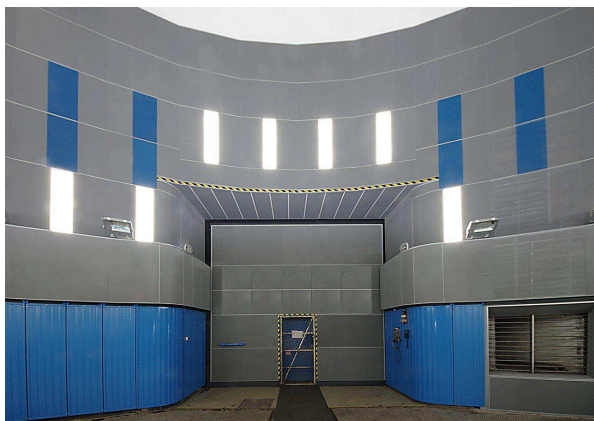


# SON-OR

AKUSTICKÉ KAZETY



## POPIS:

Akustické kazety z perforovaného plechu pro obklady stěn a podhledy, vhodné pro interiérové i exteriérové aplikace. Vyznačují se vysokými hodnotami činitele zvukové pohltivosti, nehořlavostí, ekologickou i hygienickou nezávadností, širokou barevnou škálou, velmi dobrou mechanickou a klimatickou odolností, dlouhodobou životností a snadnou údržbou.

**MATERIÁL:** perforovaný ocelový plech lakovaný nebo pozink, akustická pohltivá výplň z minerální vaty s krycí textilií

**TVAR:** obdélníkové nebo čtvercové kazety

**ROZMĚRY:** Individuální, dle projektové dokumentace, závislé na formátech použitých materiálů jednotlivých výrobců a na montážních podmínkách.

Maximální rozměry:

- stěnové kazety: 1200 x 1200 x 20 mm
- podhledové kazety: 1200 x 600 x 20 mm

**HMOTNOST:** cca 7,5 kg/m<sup>2</sup>

**BARVY A POVRCHOVÁ ÚPRAVA:** kazety jsou v provedení pozink nebo lakované v libovolném barevném odstínu dle vzorníku RAL

## AKUSTICKÉ VLASTNOSTI:

- absorpce zvuku v širokém kmitočtovém pásmu
- hodnoty činitele zvukové pohltivosti lze měnit velikostí vzduchové mezery a použitím doplňkových absorbérů

## POUŽITÍ:

Dlouhodobě funkční akustické úpravy v interiérech i exteriérech. Aplikace akustických kazet SON-OR přináší výrazné snížení hladiny hluku, zlepšení srozumitelnosti řeči a vytvoření optimálních poslechových podmínek.

## MONTÁŽ:

Kazety se montují na stěny se vzduchovou mezerou na nosnou konstrukci, která umožňuje eliminovat nerovnosti stěn. Vodorovné nosné profily jsou viditelné. Prostor mezi konstrukcí a stěnou lze využít pro technologické rozvody a doplňkový absorbér.

Kazety je možné rovněž vkládat do podhledových viditelných závěsných systémů.

## ÚDRŽBA:

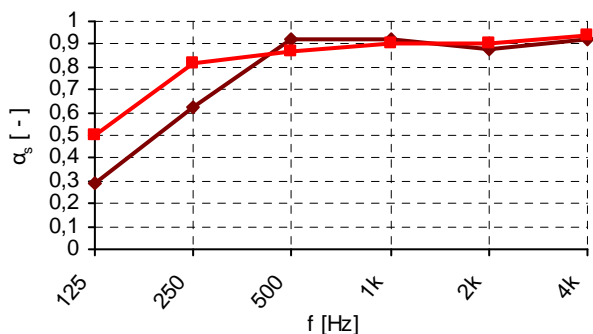
Kazety lze od prachu očistit prachovkou nebo vysavačem. Při větším zašpinění lze kazety opatrně otřít vlhkým hadrem namočeným v roztoku univerzálního saponátu a teplé vody. Je nutné dbát na to, aby nedošlo ke znečištění krycí tkaniny jinak než prachem. Zásadně se nedoporučuje používat rozpouštědla ani tvrdé kartáče, aby nedošlo k porušení povrchové úpravy kazety.

## BALENÍ:

Na paletách, chráněné folií.

## DODACÍ PODMÍNKY:

Individuální, dle dohody mezi prodávajícím a kupujícím.



- ◆— SON-OR - vzduchová mezera 60 mm  
NRC = 0,85  $\alpha_w = 0,9$
- SON-OR s doplňkovým absorbérem  
NRC = 0,90  $\alpha_w = 0,9$